

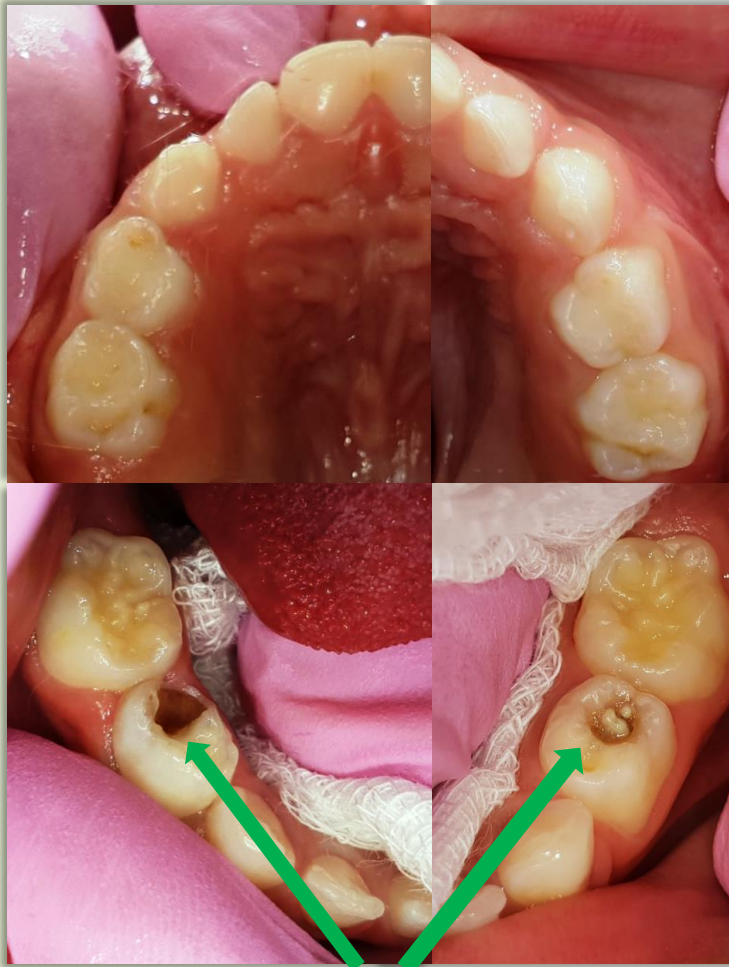
Gewoon  
Gaaf bij  
kinderen met  
cariës



# Zeer jonge kinderen bij de tandarts – hoe pakken we dat aan?



# Zeynep - onnodige belasting door klassikale aanpak



Tijdens de intake SDF aangebracht  
Instructie dwars poetsen

- Verwezen vanwege niet coöperatief gedrag
- Gaat naar eigen tandarts vanaf 2 jaar, heeft kokhalsneiging . Caviteit in 84
- Risicofactoren:
  - tot 2 jaar borstvoeding 's nachts om de 2 uur
  - poetsen ging moeilijk
  - doorbraak melkmolaren met ongematureerde fissuren
- In 1,5 jaar tijd op aanwijzing van eigen tandarts **17** keer geweest om te **wennen voor een composietrestauratie** bij preventieassistente. Het kind werkte niet mee met het oefenen met apparatuur en werd uiteindelijk verwezen
- Geen notities over cariësverloop. Geen **manuele poetstraining** voor de moeder, wel soms advies en mondelinge instructie. Dat sloeg weinig aan vanwege de taalbarrière
- Bij verwijzing is Zeynep 3,5 jaar
- Ze krijgt weinig zoet, poetsen gaat goed, moeder is gemotiveerd, caviteit 84 donker, leerachtig, een beetje plak in de caviteit, fissuren andere molaren hard



# Wie heeft hier een gedragsverandering nodig?



- **Het kind?**
  - **De moeder?**
  - **Preventie assistente?**
  - **De tandarts?**
- **Welke behandeling past hier het beste in het belang van het kind?**
  - **Kan hier Gewoon Gaaf toegepast worden?**
  - **Wie is de hoofdbehandelaar van dit kind?**



Wie is de hoofdbehandelaar van cariës?

# Gewoon Gaaf bij Zeynep

## ➤ Risicofactoren op de leeftijd van 2:

- Borstvoeding 's nachts en poetsen gaat moeilijk
- Actieve cariës aanwezig
- Doorbraak melkmolaren
  - Met ongematureerde fissuren

**NOCTP score = 4**

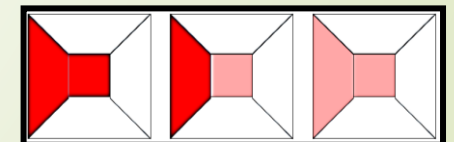


## ➤ Welke behandeling is hier nodig?

- Motivatie van de ouders onderzoeken en vergroten, zo nodig met een tolk
- Uitleg cariësproces (d.m.v. plaatjes)
- Manuele poetstraining, caviteit dwars poetsen
- Stoppen met borstvoeding 's nachts
- Tandpasta 1450 ppm aanbrengen in de avond
  - Controle interval bepalen 1 → 3 mnd.

- Monitoring cariësproces (mondfotografie, notities)

- Zo nodig, SDF





# Gewoon Gaaf bij Zeynep

## ➤ Risicofactoren op de leeftijd van 3,5

- Moeder is gemotiveerd, mondhygiëne is goed, weinig zoet
- Cariës aanwezig

**NOCTP score = 1**

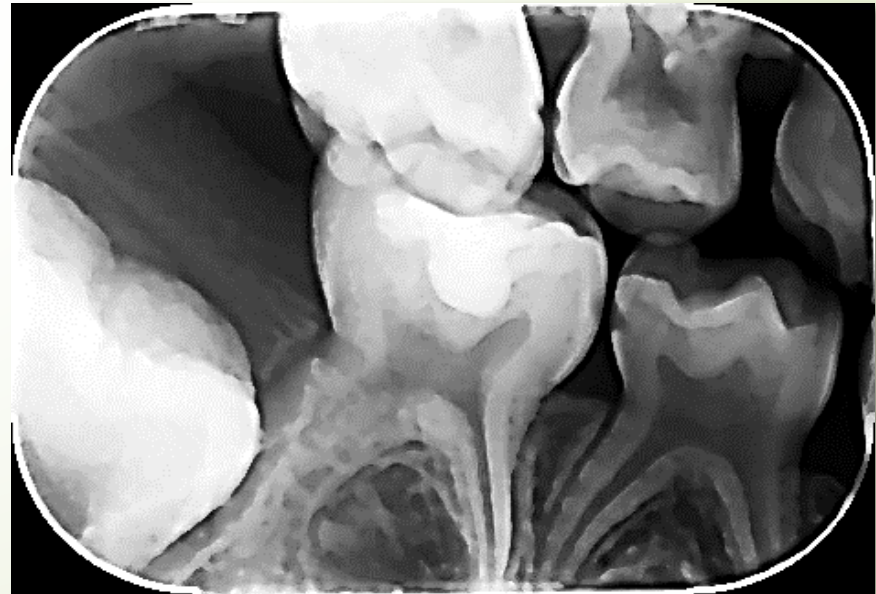


## ➤ Welke behandeling is hier nodig?

- Motivatie van de ouders bijhouden
- Molaren dwars blijven poetsen
- Zo nodig SDF
  
- Controle interval 1 → 3 mnd.
  
- Zo nodig GIC laagje voor functionaliteit
  
- Bij het stoppen van cariësactiviteit controle interval 3 → 4 mnd., later 4 → 6

# Sara - twee benaderingen

- Gaat naar de tandarts vanaf 2 jaar
- Eigenwijs en met sterke karakter
- De moeder regelmatig getraind om te poetsen, dat bleef bij Sara moeilijk
- 1<sup>e</sup> caviteit in de 85o toen Sara 4 was, behandeld met ART methode
- BW's op 4,5 jarige leeftijd, cariës in de molaren approximaal





# Sara, eerste benadering - conventioneel

- **1<sup>e</sup> behandeling 54do** (voelbaar met sonde) gerestaureerd met compomeer met verdoving en cofferdam, 55 geseald
- **2<sup>e</sup> behandeling 64do en 65mo** compomeer restauratie met verdoving en cofferdam
- Sinds de 2<sup>e</sup> behandeling wilde niet meer meewerken met locale anesthesie
- Kwam **1 jaar lang** om 3-4 mnd (4 x) om te oefenen en voor preventieve begeleiding van de moeder



# Sara, tweede benadering - NRC

- Gedrag verbeterde niet, poetsen thuis bleef heel moeilijk, Sara wilde zelf poetsen en liet de moeder niet toe.
- Besloten NRC toe te passen, motiverend gesprek met de moeder over 2 x dag napoetsen met fluoride tandpasta. De moeder was bereid ook te gaan flossen
- **SDF** aangebracht op de **74/75** en **84/85** met een **superfloss**
- 2 mnd na de applicatie: MH goed maar approximal schoonhouden bleef moeilijk
- 74 en 84 schuin gesliced en instructie dwars poetsen.



1,5 jaar na het maken van de BW's  
Sara is 6 jaar

# Sara, tweede benadering

- Controle interval 3 mnd. – 3 mnd. – 6 mnd.
- Iedere keer plakkleuring en poetstraining
- Poetskwaliteit varieert, er wordt elektrisch gepoetst
- Aandachtspunt - fissuren van de doorkomende molaren

Dwars poetsen  
Tandpasta niet naspoelen



2 jaar na het maken van de BW's  
Sara is 6,5 jaar



# Sara, tweede benadering

- Ondanks veel aandacht en fluoride applicatie beginnende ontkalking in de distale fissuren van 16 en 26
- 16 en 26 geseald met RMGIC, met veel moeite
- 74/75 en 84/85 zijn arrested, schoon en hard
- Beginnende laesie 75o hard
- Fissuren 36 en 46 schoon en hard



2,5 jaar na het maken van de BW's  
Sara is 7 jaar



Ook bij Sara wordt de moeder getraind voor de rol van hoofdbehandelaar

Tandarts/mondhygienist wordt een assistent



# Conclusies

## Gewoon Gaaf bij aanwezigheid van cariës

- Gaat gewoon door
- Preventie vormt de basis van behandeling
- Preventieve begeleiding wordt versterkt, net als fundament bij een instortend huis
- De ouders krijgen een duidelijke primaire rol bij behandeling
- Motiverende gespreksvoering helpt de ouders erbij te betrekken
- Als niet-invasieve aanpak niet toereikend is, wordt in overleg met de ouders minimaal invasieve ondersteuning gekozen afhankelijk van de situatie
- Bij aanwezigheid van pijn en acute ontsteking wordt dat als eerste behandeld en daarna gaat gewoon door



**Gevolg van ontbrekend fundament**



# Vragen?

